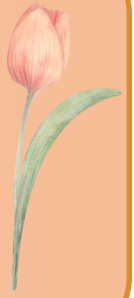


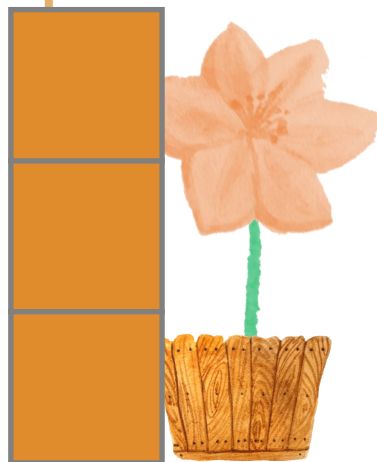
ATELIER MESURES DE PRONTemps



Invitez l'enfant à mesurer chaque fleur et noter le résultat ou poser l'étiquette chiffrée. L'unité de mesure ici correspond à 2 cm.

Vous pouvez utiliser le matériel ci-dessous (à imprimer et plastifier) ou bien les cubes en bois ou les multicubes.

Je mesure 3 unité(s)



1	2	3	4	5	6	
---	---	---	---	---	---	--

1	2	3	4	5	6
---	---	---	---	---	---

--	--	--	--	--	--	--



Je mesure unité(s)



Je mesure unité(s)



Je mesure unité(s)



Je mesure unité(s)



Je mesure unité(s)



Je mesure unité(s)



Je mesure unité(s)



Je mesure unité(s)



Je mesure unité(s)



Je mesure unité(s)



Je mesure unité(s)



Je mesure unité(s)

